



PANORAMIC P72.10 Plus



**PERFORMANCE AND FEATURES**
**P72.10 Plus**
**PRESTAZIONI**

Massa totale a vuoto (kg)	11300
Portata massima (kg)	7200
Altezza di sollevamento (m)	9,6
Sbraccio massimo (m)	5,2
Altezza massima portata (m)	6,6
Sbraccio alla massima portata (m)	2
Portata alla massima altezza (kg)	4000
Portata al massimo sbraccio (kg)	2100
Traslazione laterale del braccio (mm)	± 250
Correttore di inclinazione (%)	+/- 8
Sezioni braccio	2

**POWERTRAIN**

Motore Turbo	Deutz TCD3.6
Cilindrata/Cilindri	3600/4
Potenza motore (kW/CV)	75/102
Tecnologia anti inquinamento	STAGE IV, SCR+DOC
Ventola reversibile	-
Velocità massima (km/h)	40
Serbatoio carburante (l)	140
Serbatoio AdBlue (l)	18
Trasmissione idrostatica	● - 2V
EPD	●
Assali	a portale
Riduttori	RR700
Freni macchina	a disco a secco
Freno di stazionamento automatico	●

**IDRAULICA**

Pompa idraulica	LS
Portata/pressione (l/min - bar)	104 - 250
Serbatoio idraulico	100
Uscita idraulca in cima al braccio	●
Uscite idrauliche posteriori	○

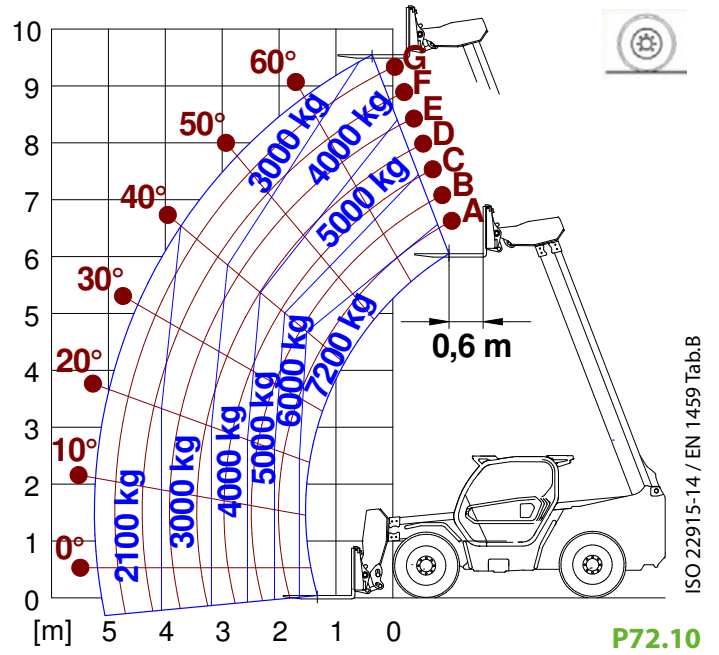
**CABINA**

Allestimento cabina	ECO
MCDC	Completo
Cabina FOPS LIV II	●
Cabina ROPS	●
Comandi cabina	Joystick elettronico
Cabina Basculante	-
Inversore	Dual reverse

**CONFIGURAZIONE**

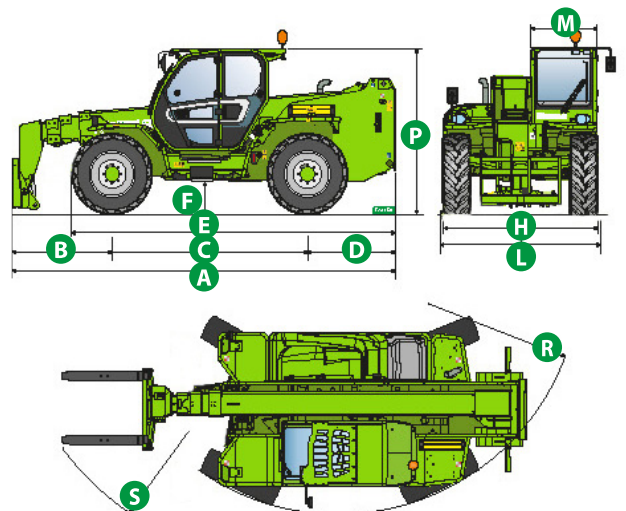
Sospensione su cabina	-
Sospensione su braccio	○
Sospensioni su assale	-
Fari da lavoro su cabina	○
Tendina parasole	○
Tac-lock	●
Predisposizione Navicella	○
Due forche flottanti	●
Controllo inching	●
Trazione integrale	●
Sterzata sulle 4 ruote	●
Tre modi di sterzata	●
Pneumatici standard	400/70-24
Pneumatici optional	18-22,5
Stabilizzatori	-
Rotazione torretta	-
Omologazione trattore agricola	-
Omologazione con frenatura PNEUMATICA	-
Omologazione con frenatura IDRAULICA	-
PTO	-
Attacco a tre punti	-

## DIAGRAMMA DI CARICO



## DIMENSIONI

	P72.10 Plus		
A (mm)	5480		
B (mm)	1255		
C (mm)	2920		
D (mm)	1304		
E (mm)	4815		
F (mm)	450		
H (mm)	2240		
L (mm)	-		
M (mm)	1010		
P (mm)	2500		
R (mm)	3970		
S (mm)	4990		



## GLOSSARIO

<b>SCR</b>	<b>Selective Catalyst Reduction</b> , soluzione impiegata per l'abbattimento dei NOx nei gas di scarico mediante iniezione di liquido – UREA (AdBlue) – nei gas di scarico
<b>DPF</b>	<b>Diesel Particulate Filter</b> , soluzione impiegata per l'abbattimento delle emissioni di polveri sottili nei gas di scarico
<b>DOC</b>	<b>Diesel Oxidation Catalyst</b> , soluzione impiegata per l'abbattimento del monossido di carbonio (CO) e di idrocarburi nei gas di scarico
<b>EGR</b>	<b>Exhaust Gas Recirculation</b> , soluzione impiegata per l'abbattimento dei NOx nei gas di scarico mediante ricircolo dei gas stessi all'interno della camera di combustione del motore
<b>1-2V</b>	<b>Cambio Merlo</b> ad 1 o 2 rapporti
<b>CVTronic</b>	<b>Cambio Merlo a variazione continua</b> , per accelerazioni costanti senza perdita di coppia
<b>EPD</b>	<b>Eco Power Drive</b> , trasmissione idrostatica Merlo a controllo elettronico, permette una gestione efficace dei giri motore al fine di ridurre i consumi generali della macchina
<b>EPD Plus</b>	Oltre al controllo <b>EPD</b> aggiunge la possibilità di lavorare con lo Speed control (mantenimento costante della velocità di trasferimento) e Heavy Load (gestione giri motore al fine di massimizzare le prestazioni per lavorazioni come: imbennaggio, disimpieghi impegnativi, ecc.)
<b>EPD Top</b>	Oltre al controllo <b>EPD Plus</b> , aggiunge la possibilità di gestire i giri motore direttamente con l'azionamento del joystick
<b>Gear</b>	<b>Pompa a cilindrata fissa</b> , ad ingranaggi, abbinata a un distributore idraulico a centro aperto
<b>LS</b>	Pompa a cilindrata variabile con controllo <b>Load Sensing</b> , abbinata a un distributore idraulico a centro chiuso
<b>LS+FS</b>	Pompa a cilindrata variabile con controllo <b>Load Sensing</b> , abbinata a un distributore idraulico a centro chiuso equipaggiato di elettrovalvole e controllo <b>Flow-sharing</b>
<b>Cabina ECO/Premium</b>	Cabina di tipo <b>MODULARE</b> con allestimento semplificato o allestimento Premium
<b>MCDC</b>	Merlo Controllo Dinamico del Carico, gestione elettronica del sistema di antiribaltamento della macchina • <b>Light</b> : versione semplificato • <b>Completo</b> : versione con display in cabina.
<b>FOPS</b>	<b>Falling object protective structure</b> , è il sistema di protezione dell'operatore dalla caduta di un grave sulla cabina • <b>FOPS Liv I</b> : oggetto peso 45 kg caduta da 3 metri • <b>FOPS Liv II</b> : oggetto peso 227 kg caduta da 5,2 metri
<b>ROPS</b>	<b>Roll-over protection system</b> (o Roll-over protective structure) è il sistema di protezione dell'operatore in seguito al ribaltamento del mezzo
<b>Finger Touch</b>	Sistema di inversione del senso di marcia su piantone dello sterzo
<b>Dual Reverse</b>	Doppio sistema di inversione del senso di marcia duplicato su piantone dello sterzo e su joystick
<b>Tac-lock</b>	Sistema di bloccaggio idraulico delle attrezzature, comandato da cabina



**MERLO S.P.A.**

Via Nazionale, 9  
12010 S. Defendente di Cervasca  
(Cuneo) Italia

Tel. +39 0171 614111

Fax +39 0171 684101

[info@merlo.com](mailto:info@merlo.com)

[www.merlo.com](http://www.merlo.com)



DS\_P7210 \_0419\_ITA